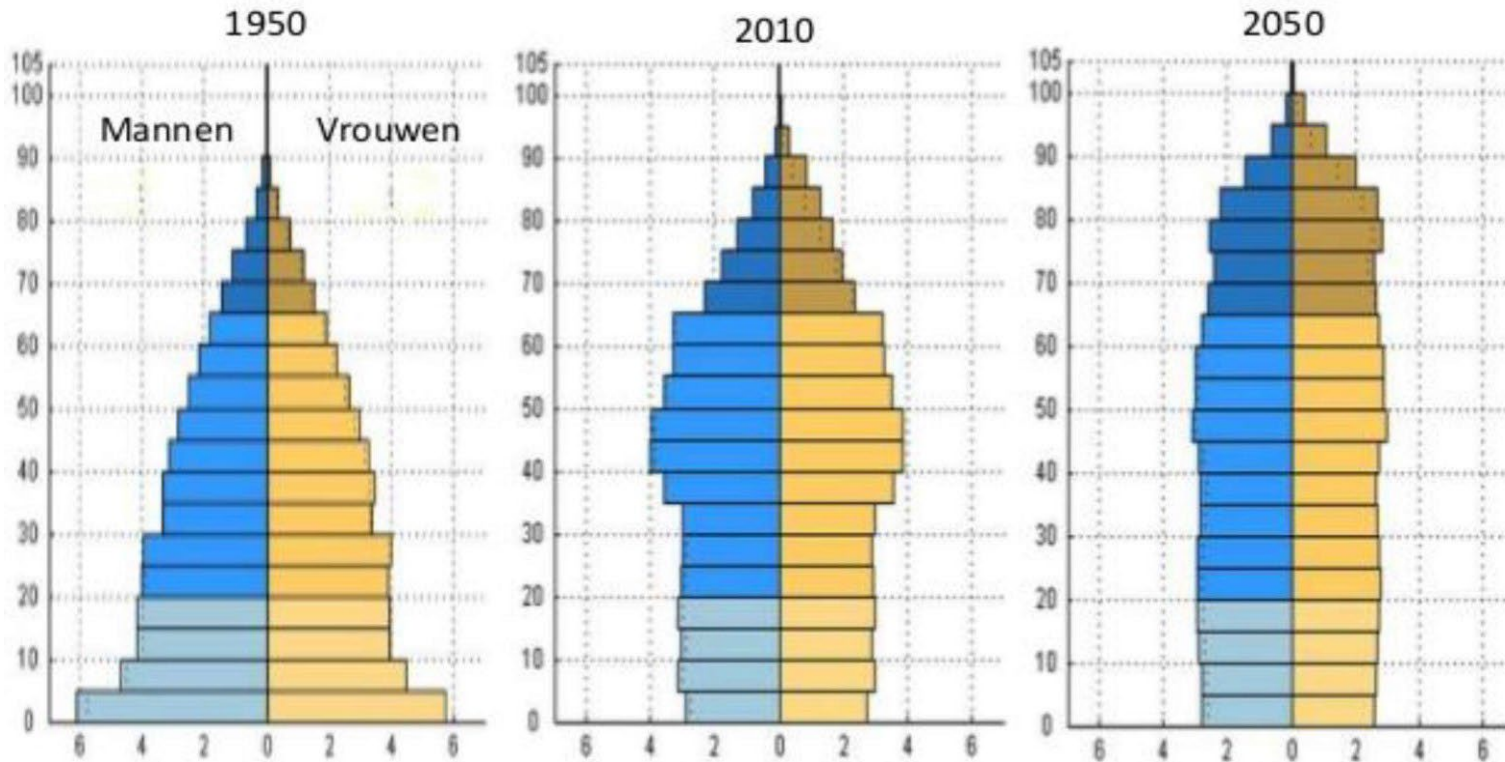




Zorg en Wonen

Leo Bisschops

Vergrijzing in Nederland

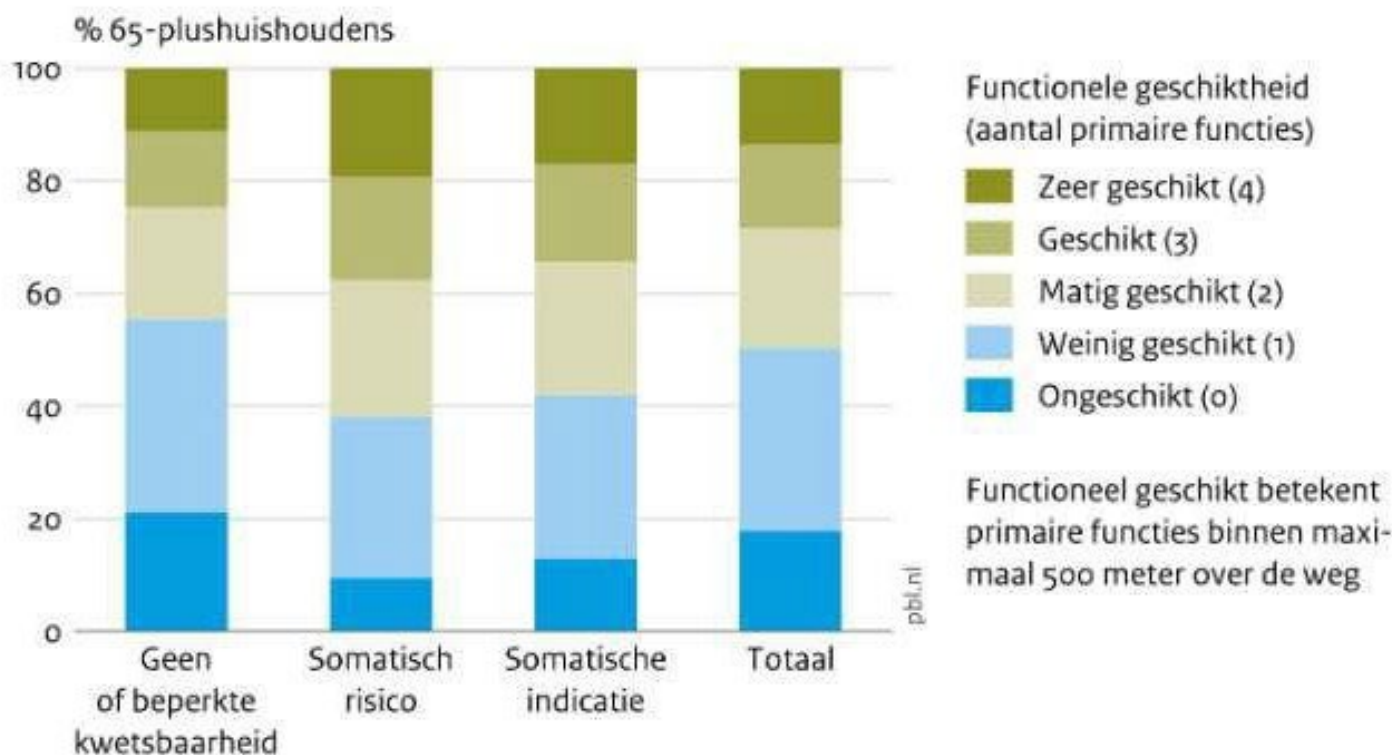


Demografische ontwikkeling

92% van 75+ woont zelfstandig, waarvan bijna de helft in een niet geschikte woonomgeving



Aandeel 65-plushuishoudens in functioneel geschikte woonomgeving naar kwetsbaarheid, 2015



Bron: CBS; bewerking RIGO/PBL

Demografische ontwikkeling



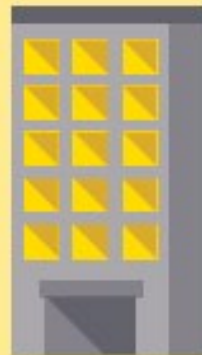
Hoe wonen ze?



Ca. 90% heeft
drie kamers of meer



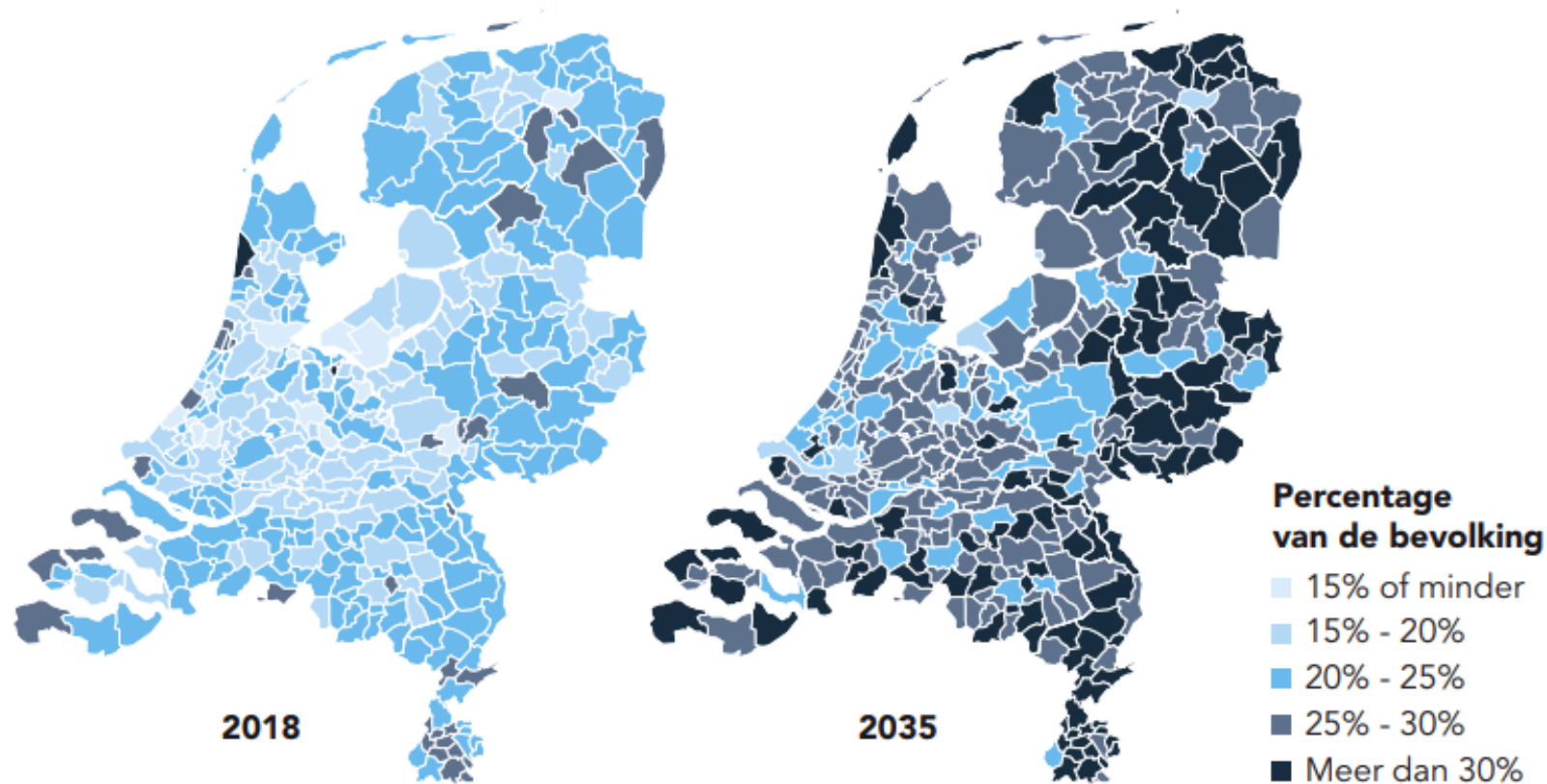
30% in een woning
die aanpasbaar is



20% in een
seniorenwoning
of appartement

1mln
alleenstaanden

Hoe wonen ze



Bron: PBL en CBS 2019.

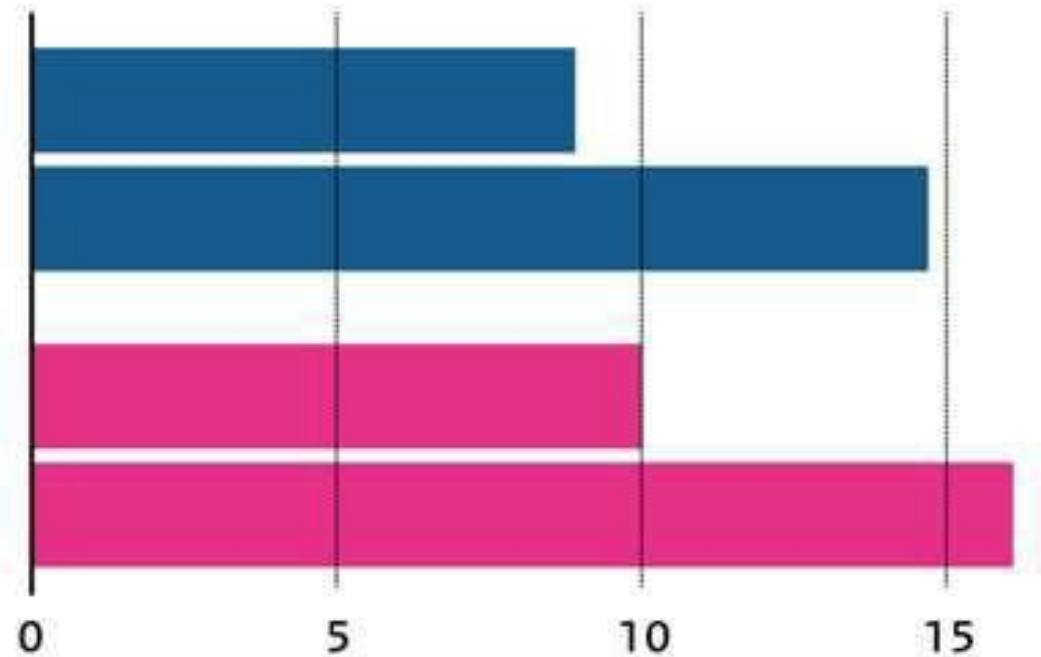
Waar wonen ze



Levensverwachting in als goed ervaren gezondheid (in jaren)

mannen van 65 jaar
in laagste inkomensklasse
in hoogste inkomensklasse

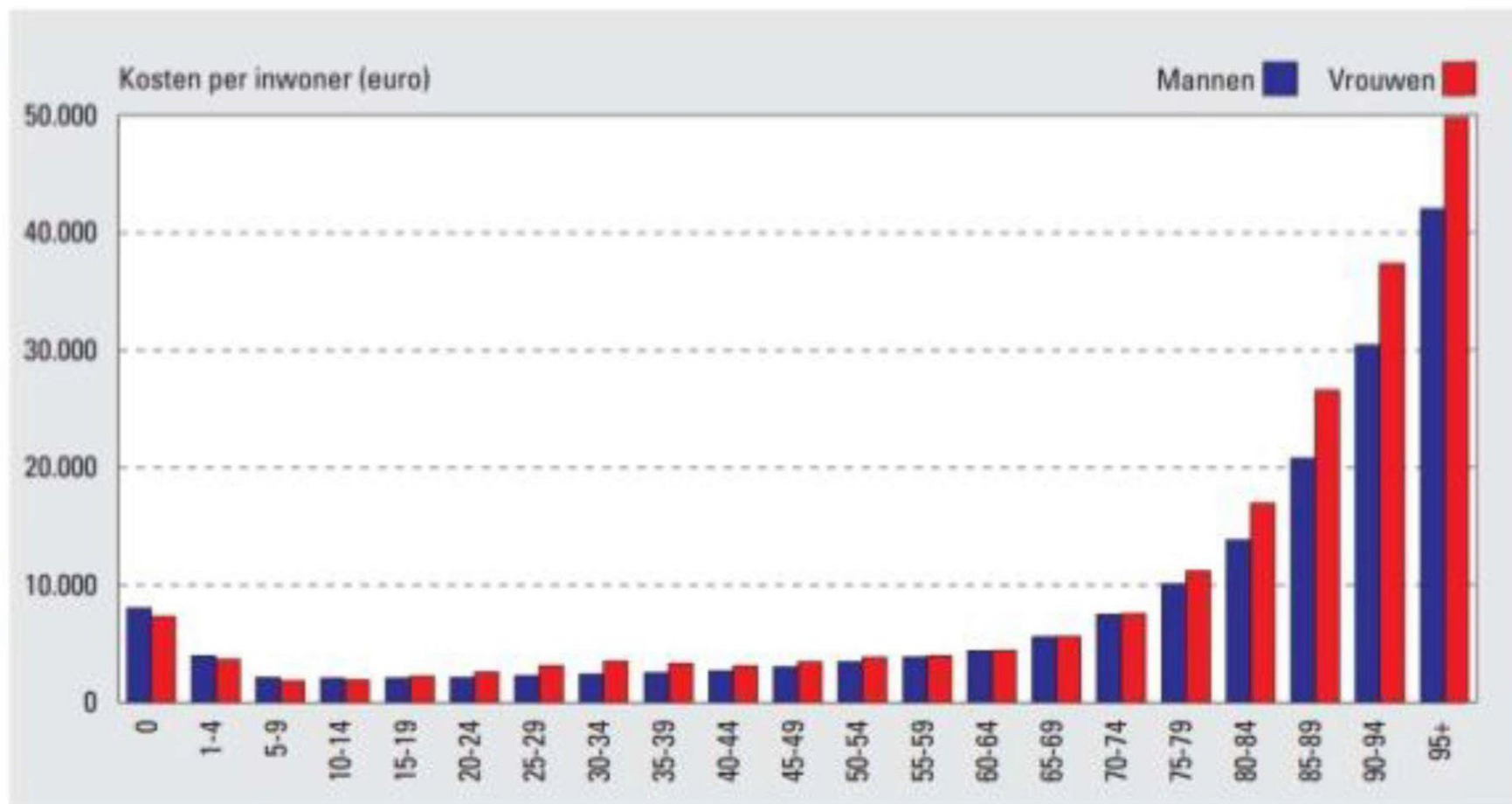
vrouwen van 65 jaar
in laagste inkomensklasse
in hoogste inkomensklasse



(bron: CBS Statline)

Demografische ontwikkeling

Zorgkosten per inwoner 2018



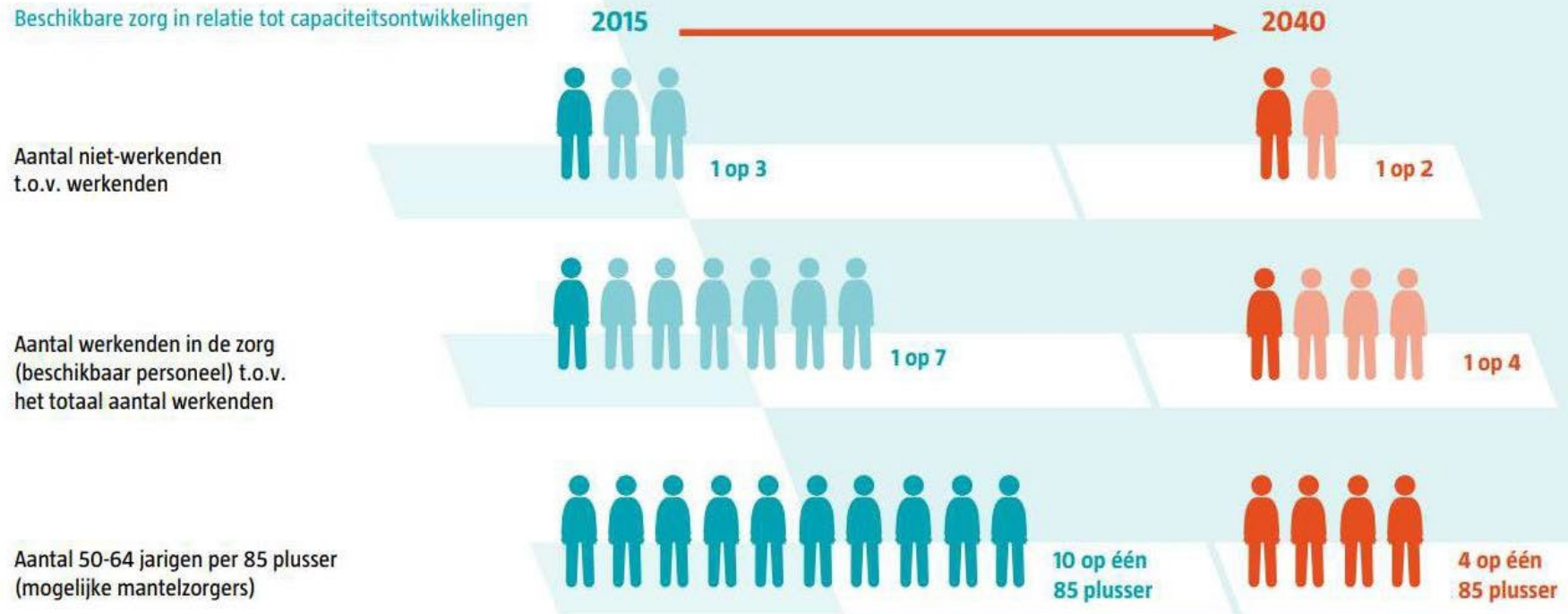
Demografische ontwikkeling



Beroepsbevolking neemt af



Beschikbare zorg in relatie tot capaciteitsontwikkelingen



Bron: RIVM, VWS

Arbeidsmarktontwikkelingen

Jaren '70



2023



2060



zorg



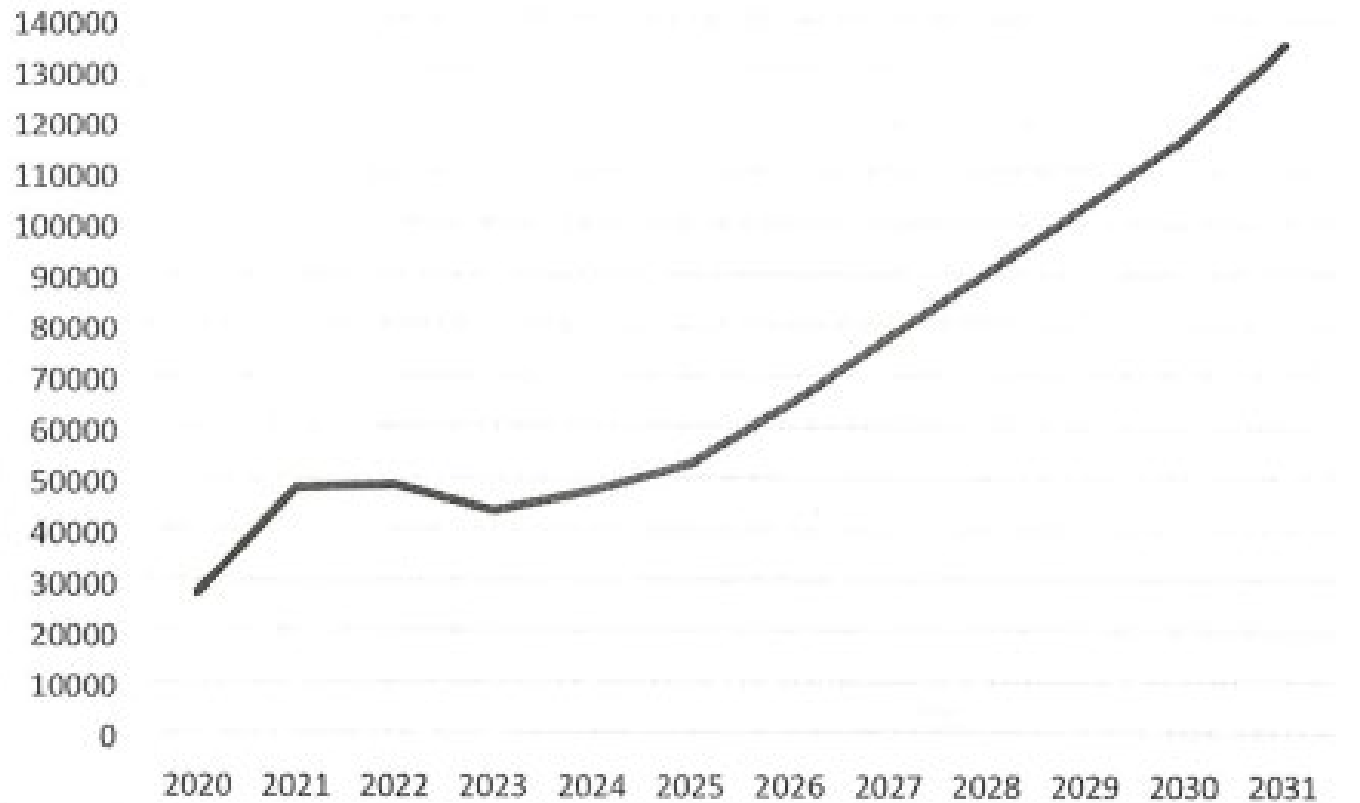
andere beroepen





Figuur 1 Verwachte arbeidsmarkttekort zorg en welzijn (exclusief kinderopvang)

Kenmerk
3297797-1021944-MEVA



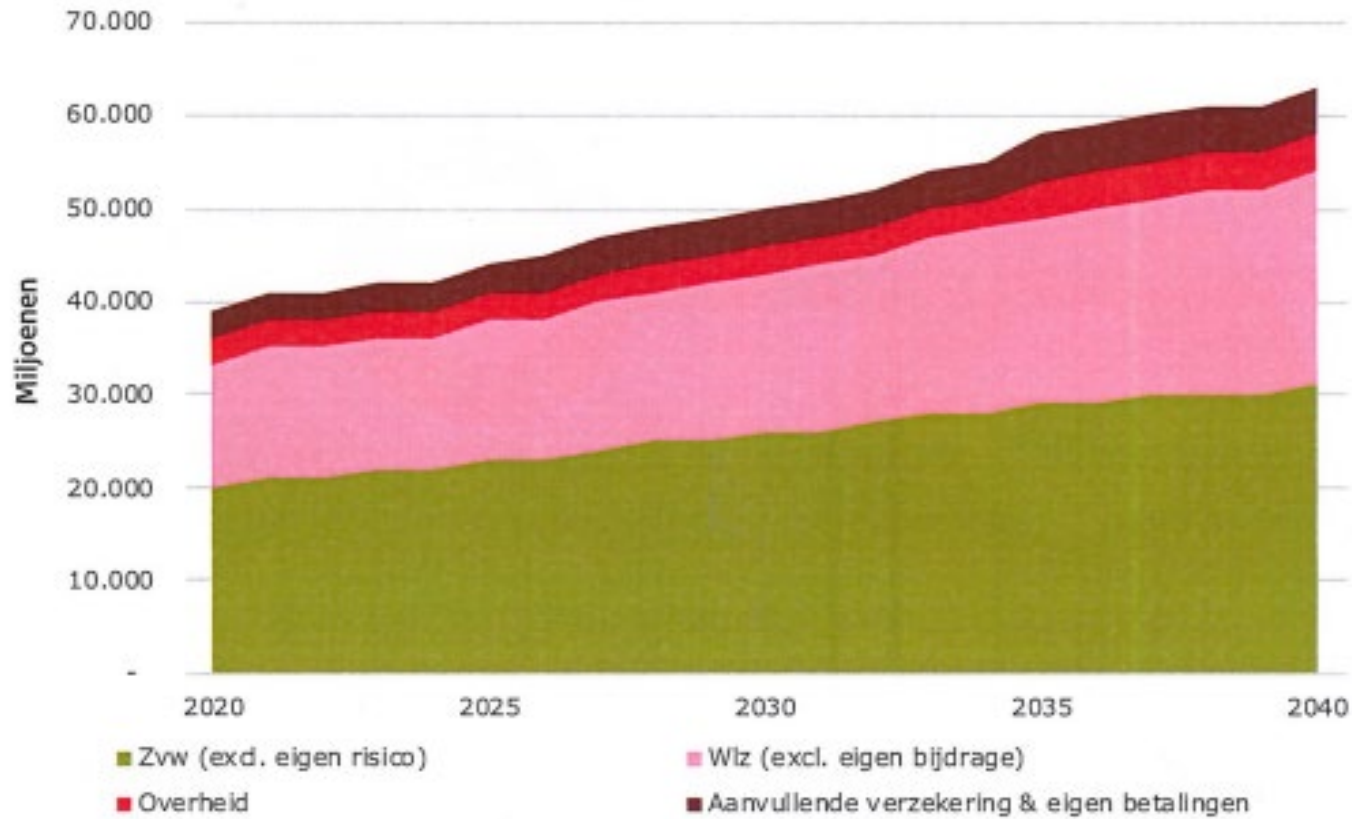
Bron: ABF Research

Arbeidsmarkttekort

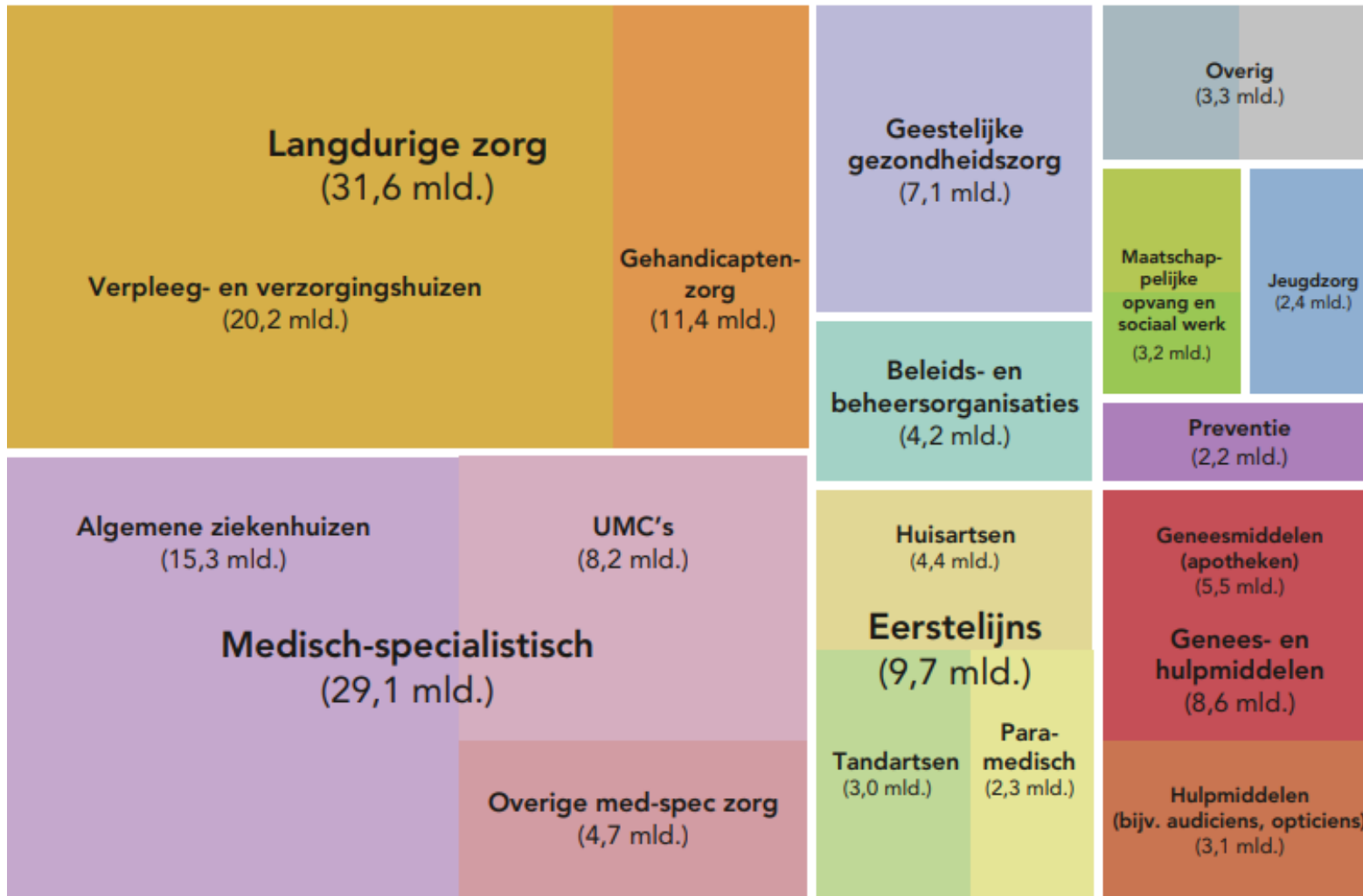


Stijgende zorguitgaven

Ontwikkeling zorgkosten 65-plussers



Ontwikkeling zorgkosten



Kosten per sector



Oplossingsrichting 1

- Langere termijn
- WRR – “Kiezen voor houdbare zorg”
- RVS – “De derde levensfase”

Kiezen voor houdbare zorg

Mensen, middelen en
maatschappelijk draagvlak

WRR



Budget, mensen en draagvlak



Raad ↵
Volksgezondheid
& Samenleving

De derde levensfase:

het geschenk van de eeuw

De derde levensfase



Oplossingsrichting 2

- Landelijk beleid WoZo
 - Eigen verantwoording
 - Langer in eigen omgeving
 - Digitaal als het kan
- Derde levensfase
- Informele “zorg” in balans